



DIRECCIÓN GENERAL MARÍTIMA

PLAN DE ACCIÓN

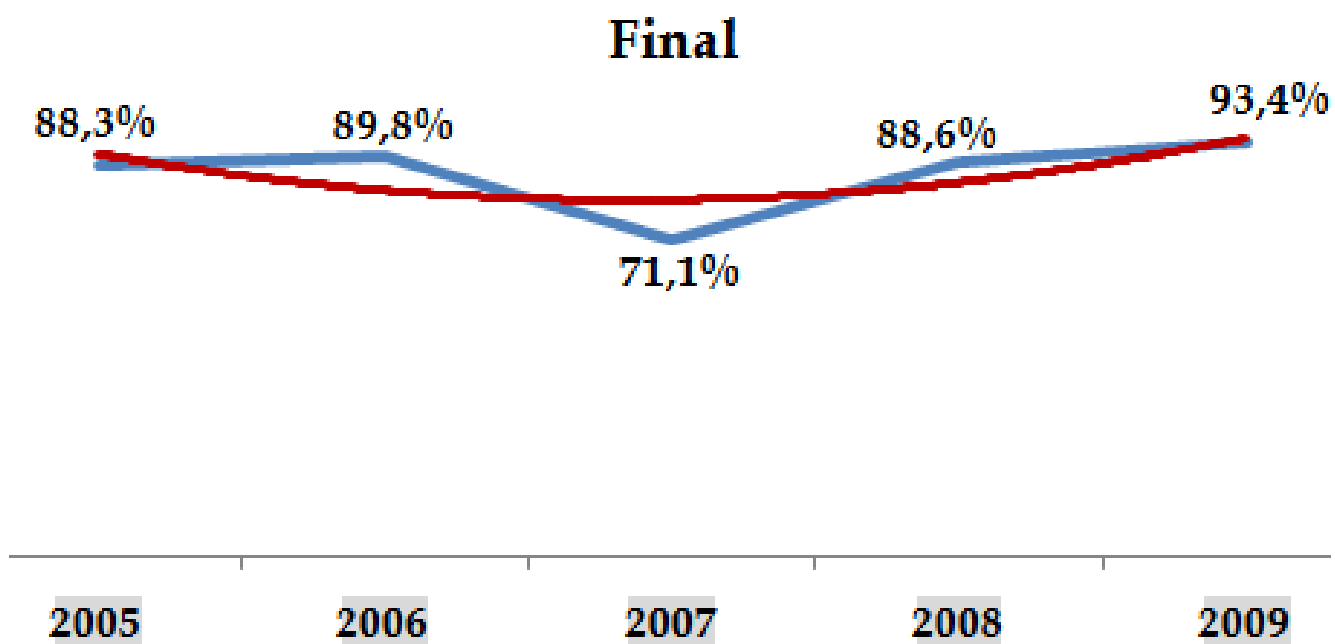
INFORME FINAL 2009

07 enero/2010

GRUPO COORDINACIÓN DE PLANEACIÓN



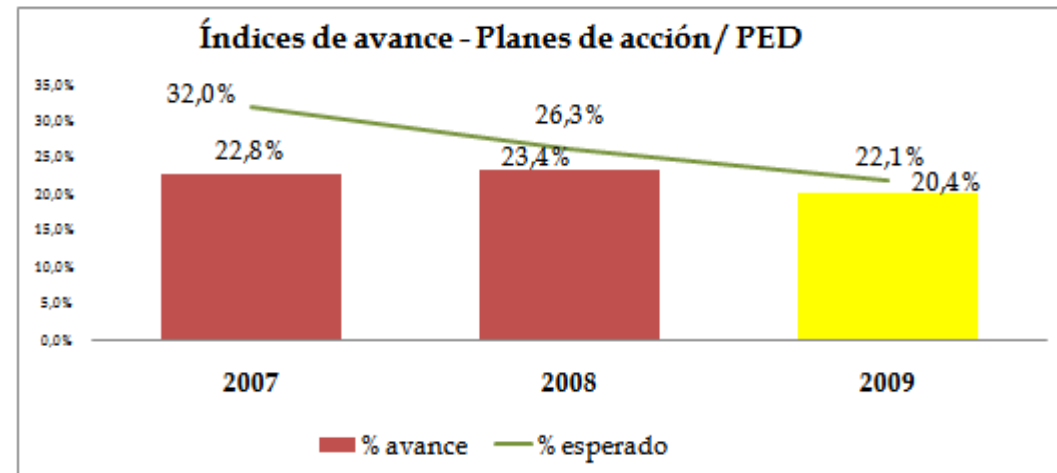
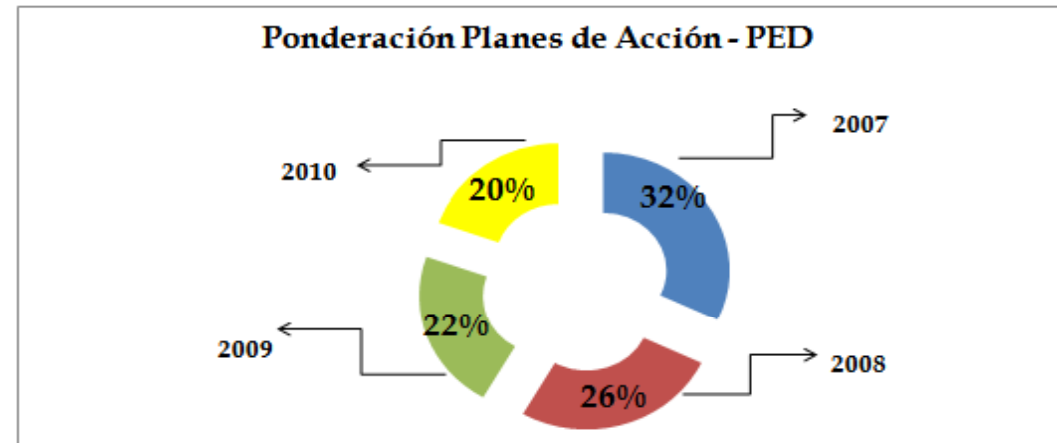
Resultados últimos 5 años





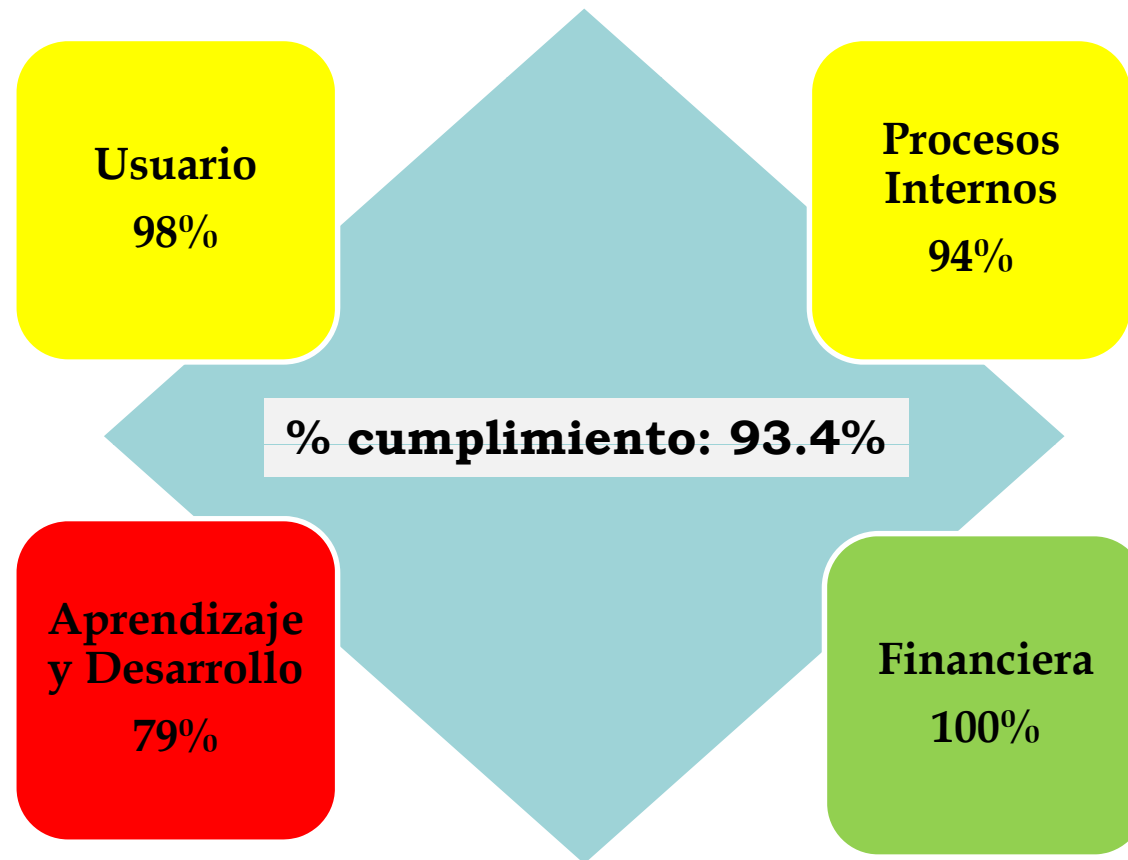
Resultados Planes de Acción - PED

Índices de gestión Planes de acción 2007 - 2010		
% avance	66,6%	82,8%
% Esperado	80,4%	



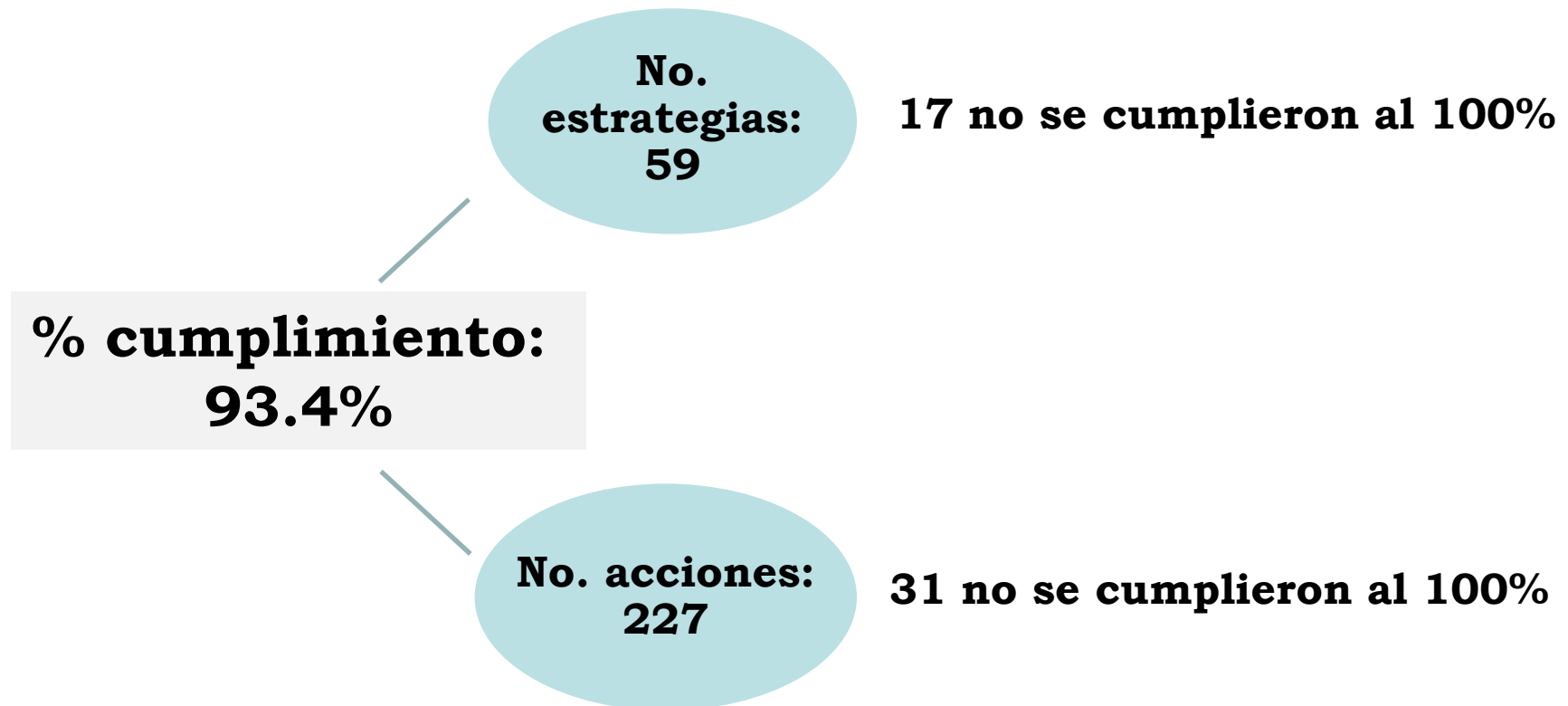


Resultados Generales



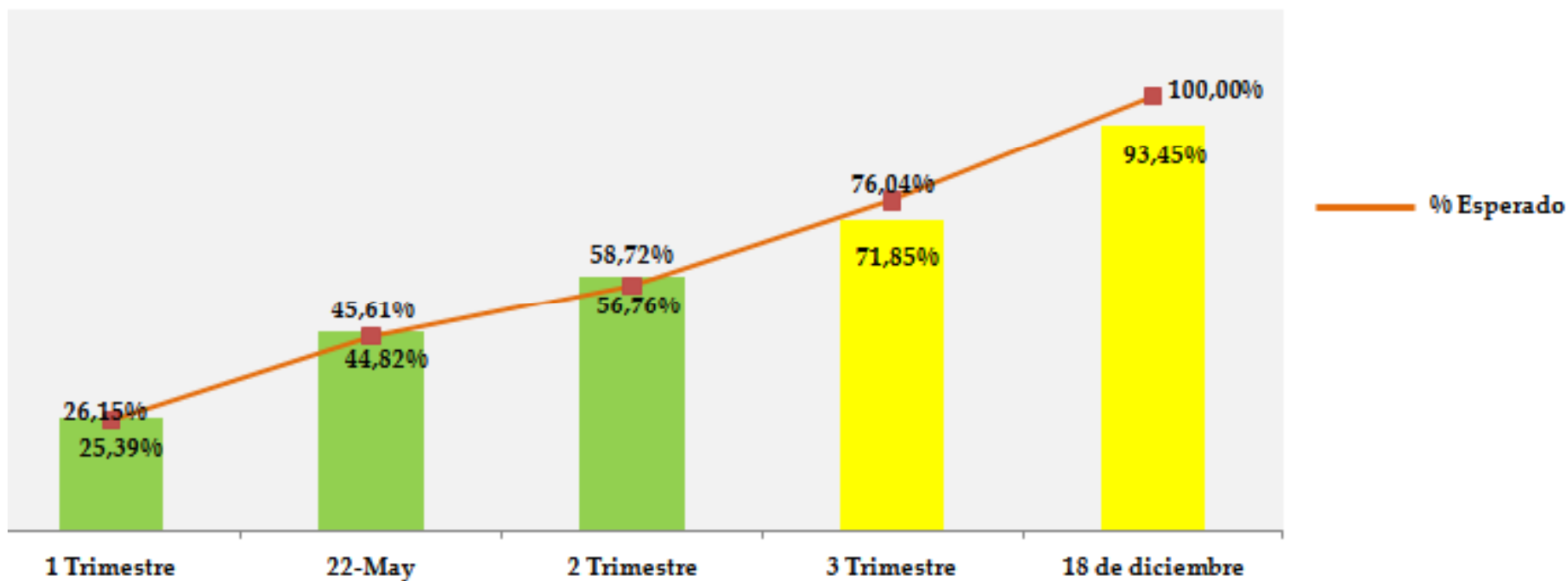


Resultados Generales





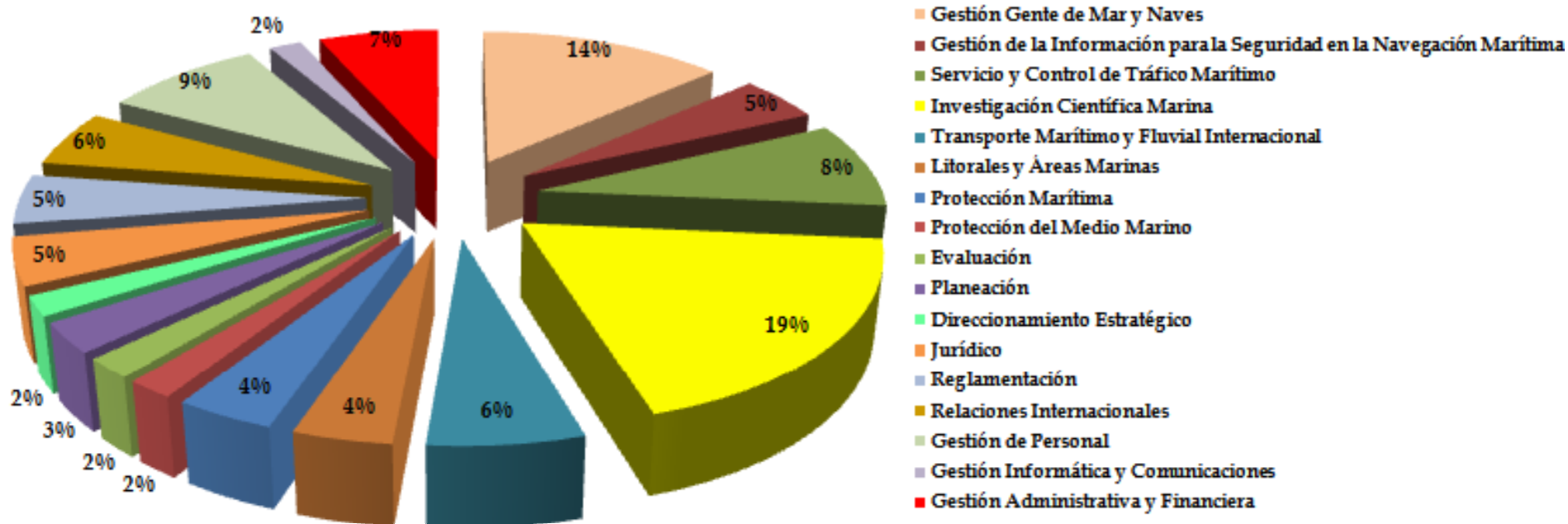
Resultados Generales





Resultados Generales

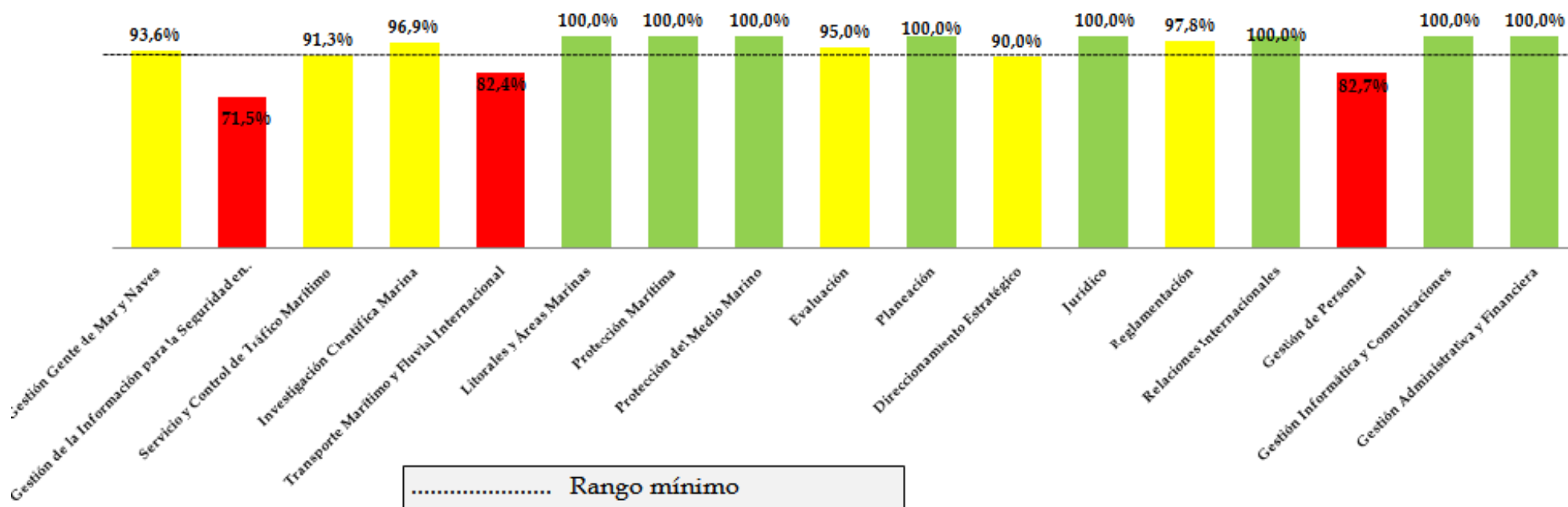
ÍNDICE DE PARTICIPACIÓN DE LOS PROCESOS





Resultados Generales

ÍNDICE DE GESTIÓN DE LOS PROCESOS





Resultados Específicos

Perspectiva Usuario

OBJETIVO	<i>Incrementar la facilitación y eficiencia en los servicios a la comunidad marítima</i>
-----------------	--

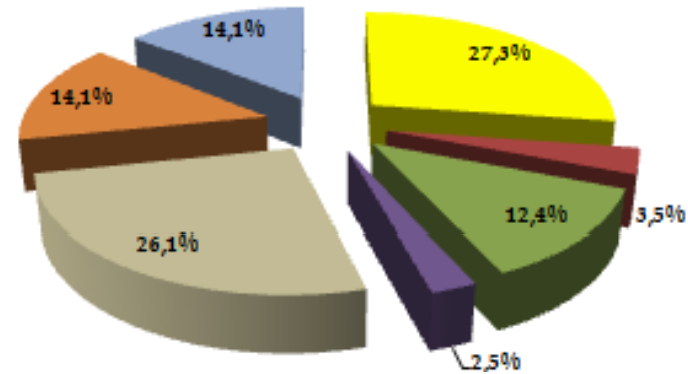
Avance	Esperado	Índice de Gestión	Alerta
98%	100%	98%	AMARILLO



Resultados Específicos

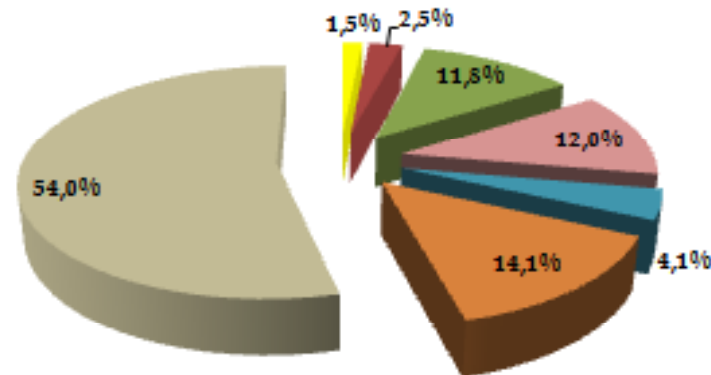
Perspectiva Usuario

Índice de participación de los procesos



- Gestión Gente de Mar y Naves
- Servicio y Control del Tráfico Marítimo
- Protección Marítima
- Gestión Informática y Comunicaciones
- Reglamentación
- Jurídico
- Relaciones Internacionales

Índice de participación de las dependencias



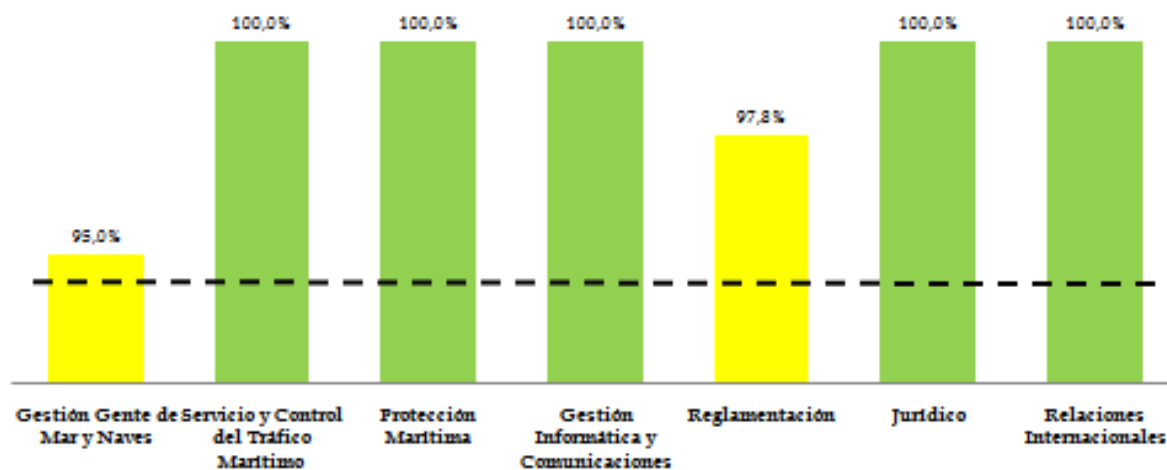
- DICAP
- GRUINCO
- DILEM
- Capitanías de Puerto Marítimas
- GLEMAR
- GRASI
- DIGEN



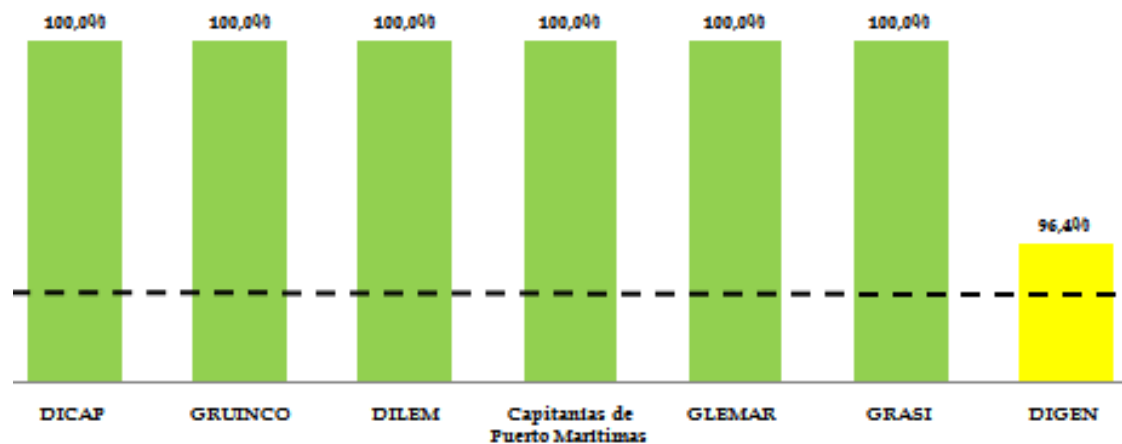
Resultados Específicos

Perspectiva Usuario

Índice de gestión de los Procesos



Índice de gestión de las dependencias





Estrategias críticas

Perspectiva Usuario

Realizar proceso de capacitación para la implementación de la Norma NGS para los armadores - fase II de II (Viene del 2008)

% avance: **0%**

% esperado: **100%**

Pendiente: Las Capitanías de Puerto Marítimas no respondieron a las instrucciones impartidas relacionadas con diligenciar un formato para el censo de todos los operadores, armadores y dueños de embarcaciones y así poder levantar el diagnóstico para determinar los escenarios de facilitación / implementación de la Norma NGS para los armadores - DIGEN.



Estrategias críticas

Perspectiva Usuario

Generar propuestas de reglamentación en aspectos marítimos

% avance: **96%**

% esperado: **100%**

Pendiente: Revisión y ajuste del informe final del proyecto modificatorio del Decreto 1597 de 1988 - Formación, titulación y guardia gente de mar" – DIGEN.



Resultados Específicos

Perspectiva Procesos Internos

OBJETIVO

Incrementar la efectividad de los procesos

Avance	Esperado	Índice de gestión	Alerta
94%	100%	94%	AMARILLO

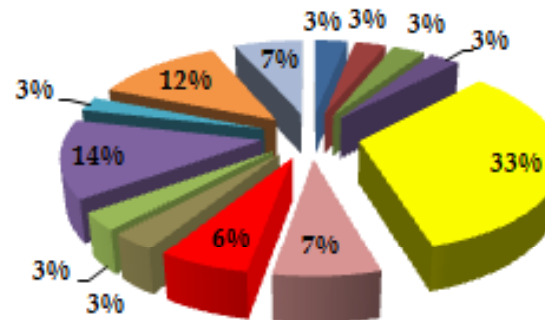


Resultados Específicos

Perspectiva Procesos Internos

Índice de participación de los procesos

- Evaluación
- Relaciones Internacionales
- Jurídica
- Protección del Medio Marino
- Investigación Científica Marina
- Gestión de la Información para la Seguridad en la Navegación Marítima
- Litorales y Áreas Marinas
- Direccionamiento Estratégico
- Planeación
- Gestión Gente de Mar y Navas
- Protección Marítima
- Servicio y Control del Tráfico Marítimo
- Transporte Marítimo y Fluvial Internacional

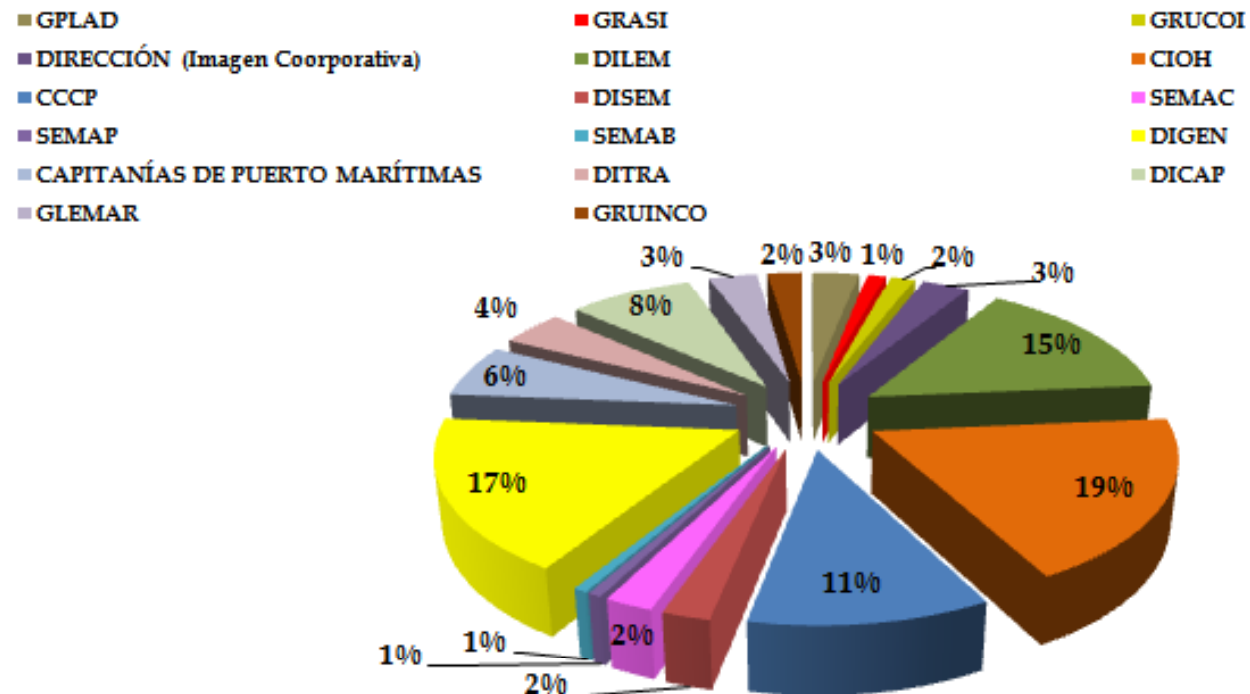




Resultados Específicos

Perspectiva Procesos Internos

Índice de participación de las dependencias

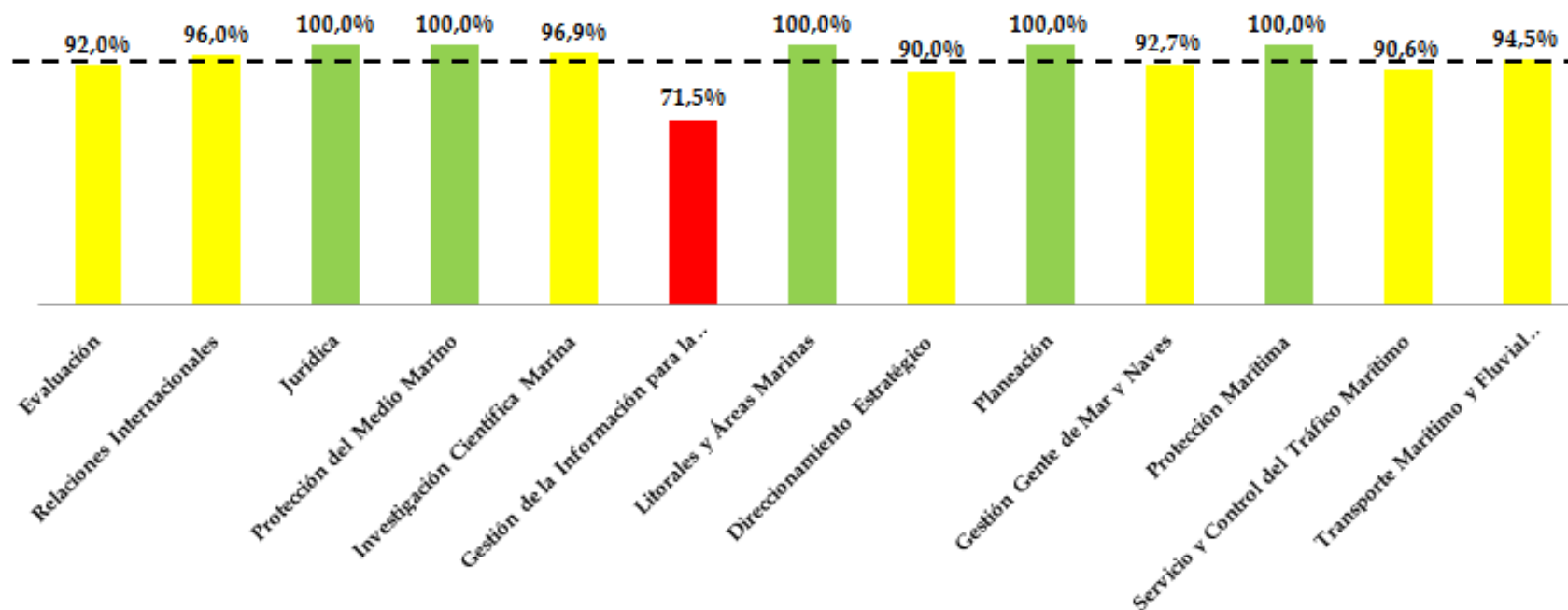




Resultados Específicos

Perspectiva Procesos Internos

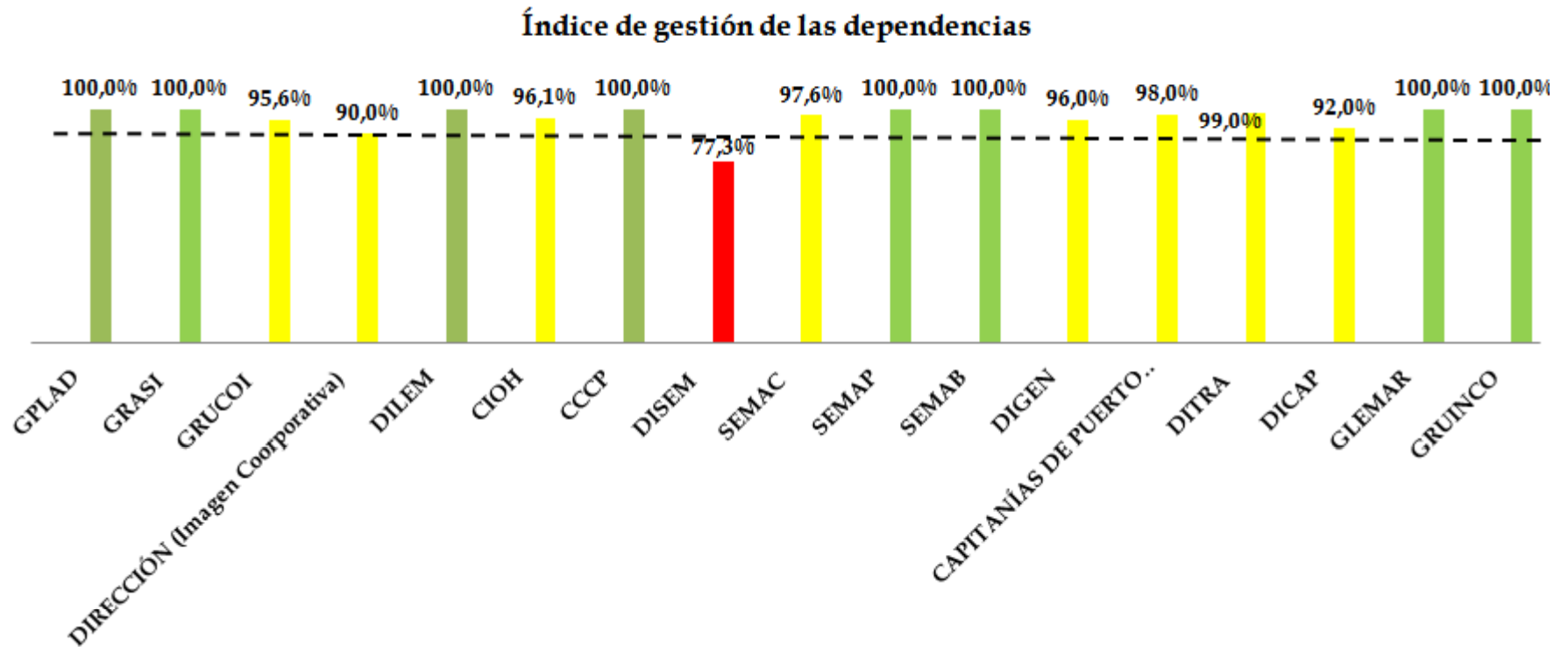
Índice de gestión de los Procesos





Resultados Específicos

Perspectiva Procesos Internos





Estrategias Críticas

Perspectiva Procesos Internos

Dar cumplimiento a los planes de mejoramiento institucional suscrito con otras Entidades

% avance: **95%**

% esperado: **100%**

Pendiente: Ejecutar el plan de mejoramiento institucional - GRUCOI - Dependencias involucradas: CP1, CP4, CP6, CP9, GRUINCO, GRUDHU, Comité GEL, DIVAD y GPLAD.



Estrategias Críticas

Perspectiva Procesos Internos

Crear la estrategia de imagen corporativa de la Entidad

% avance: **90%**

% esperado: **100%**

Pendiente: Proyectar las Oficinas de Atención al Ciudadano - Imagen Corporativa



Estrategias Críticas

Perspectiva Procesos Internos

Realizar el diagnóstico del estado de los convenios firmados por DIMAR relacionados con trabajos de Investigación Científica Marina

% avance: **90%**

% esperado: **100%**

Pendiente: Coordinar la ejecución del convenio No. 018 MDN DIMAR - ANH" – CIOH (Falta entrega ECOSONDA Multihaz – ANH a través de FONADE).



Estrategias Críticas

Perspectiva Procesos Internos

Publicar los resultados de las investigaciones

% avance: **75%**

% esperado: **100%**

Pendiente: Se elaboraron y editaron los 05 artículos y 04 publicaciones.
Faltó la impresión de los mismos.



Estrategias Críticas

Perspectiva Procesos Internos

Ejecutar el proyecto de inversión "Mejoramiento investigación científica marina" - Determinación jurisdicción de DIMAR

% avance: **96%**

% esperado: **100%**

Pendiente: Caracterizar los bienes de uso público entre Tumaco y desembocadura del Río Mataje.



Estrategias Críticas

Perspectiva Procesos Internos

Desarrollar la fase III de IV correspondiente a la implementación del Sistema Remoto de Monitoreo en Cartagena (Viene del 2008)

% avance: **33%**

% esperado: **100%**

Pendiente: Instalar y colocar en funcionamiento el sistema de monitoreo remoto y evaluar los resultados obtenidos - DISEM / SEMAC



Estrategias Críticas

Perspectiva Procesos Internos

Ejecutar el proyecto de inversión "Demarcación Marítima"

% avance: **99%**

% esperado: **100%**

Pendiente: Terminar de construir y montar el nuevo faro Galerazamba en Poliuretano Reforzado en Fibra de Vidrio (PRFV), con una altura de 18.00 metros - SEMAC



Estrategias Críticas

Perspectiva Procesos Internos

Normalizar y actualizar formatos y procedimientos del Proceso de Gente de Mar y Naves (Viene del 2008)

% avance: **0%**

% esperado: **100%**

Pendiente: Actualizar 05 procedimientos del proceso de Gente de Mar y Naves - DIGEN



Estrategias Críticas

Perspectiva Procesos Internos

Ejecutar el proyecto de inversión "Adquisición y Reposición de Equipo Operacional"

% avance: **97%**

% esperado: **100%**

Pendiente: Recibir 01 Boya de Oleaje para Coveñas - DILEM



Perspectiva Procesos Internos

Ejecutar el proyecto de inversión "Diseño y construcción de sedes"

% avance: **62%**

% esperado: **100%**

Pendiente:

- Construir la Capitanía de Puerto y Estación Control Tráfico Marítimo en Buenaventura fase II de III.
- Realizar el diseño de construcción para la Capitanía de Puerto de Puerto Bolívar.
- Gestionar la titularidad del lote de las Flores para la construcción de las instalaciones de la Entidad en Barranquilla.



Estrategias Críticas

Perspectiva Procesos Internos

Fortalecer el Proceso de Transporte Marítimo

% avance: **99%**

% esperado: **100%**

Pendiente: Capturar la totalidad de los manifiestos de carga a través del Sistema Integrado de Tráfico y Transporte Marítimo-SITMAR - DITRA.



Resultados Específicos

Perspectiva “Aprendizaje y Desarrollo”

OBJETIVO	<i>Potencializar el Talento Humano y las tecnologías de información y comunicaciones - TIC</i>
----------	--

Avance	Esperado	Indice de gestión	Alerta
79%	100%	79%	ROJO

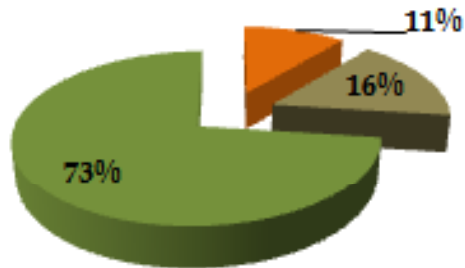


Resultados Específicos

Perspectiva “Aprendizaje y Desarrollo”

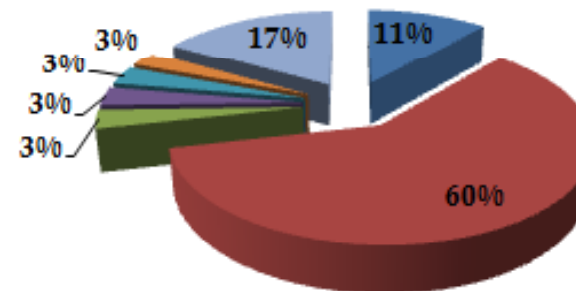
% Participación de los Procesos

- Gestión Informática y Comunicaciones
- Transporte Marítimo y Fluvial Internacional
- Gestión de Personal



% Participación de las Dependencias

- RUINCO
- GRUDHU
- CIOH
- DICAP
- DIGEN
- GRASI
- DITRA

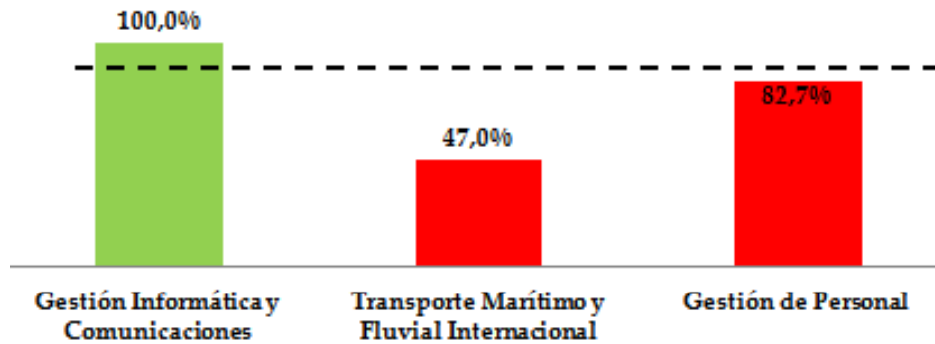




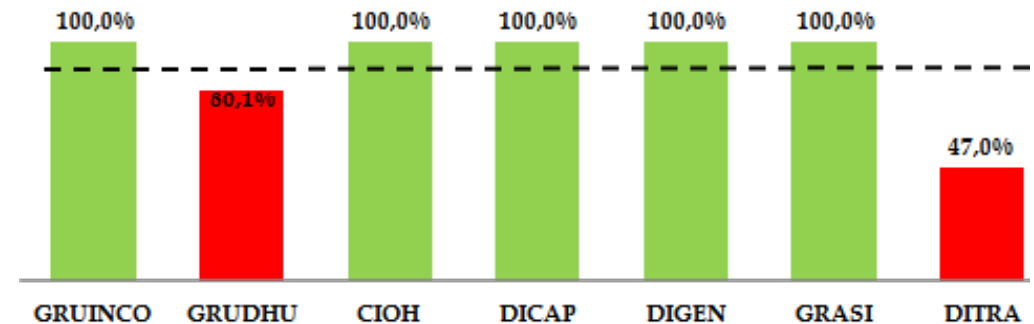
Resultados Específicos

Perspectiva “Aprendizaje y Desarrollo”

Índice de gestión de los Procesos



Índice de gestión de las dependencias





Estrategias Críticas

Perspectiva “Aprendizaje y Desarrollo”

Implementar el Sistema de Información de Transporte Marítimo y Fluvial Internacional.

% avance: **47%**

% esperado: **100%**

Pendiente: “Diseño sistema de información fluvial internacional - Fase II de III” - DITRA



Estrategias Críticas

Perspectiva “Aprendizaje y Desarrollo”

Establecer y ejecutar el Plan de Capacitación

% avance: **92%**

% esperado: **100%**

Pendiente: "Realizar curso de determinación de línea de carga y arqueo para peritos" DIGEN



Estrategias Críticas

Perspectiva “Aprendizaje y Desarrollo”

Presentar el proyecto de aumento de la planta de la Entidad (viene del 2008)

% avance: **95%**

% esperado: **100%**

Pendiente: Ajustar los manuales de funciones - GRUDHU



Estrategias Críticas

Perspectiva “Aprendizaje y Desarrollo”

Diseñar el modelo de competencia laboral

% avance: **80%**

% esperado: **100%**

Pendiente: Ejecutar cronograma – GRUDHU.



Estrategias Críticas

Perspectiva “Aprendizaje y Desarrollo”

Establecer el programa de bienestar y estímulos

% avance: **83%**

% esperado: **100%**

Pendiente: Evaluar los resultados – Informe - GRUDHU



Estrategias Críticas

Perspectiva “Aprendizaje y Desarrollo”

Implementar el SIATH-ARC (Sistema Administración del Talento Humano)

% avance: **26%**

% esperado: **100%**

Pendiente: Alimentar la base de datos con la información del personal Dimar y validar la información registrada - GRUDHU



Resultados Específicos

Perspectiva Financiera

OBJETIVO	<i>Afianzar la Sostenibilidad y eficacia financiera</i>
----------	---

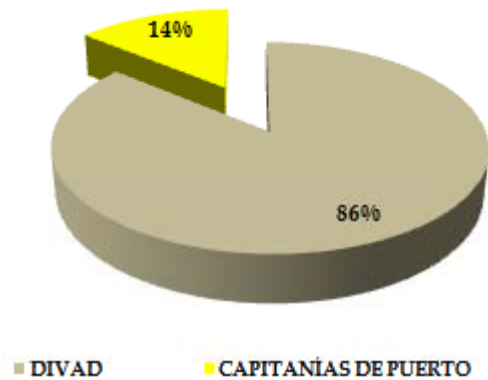
Avance	Esperado	Índice de gestión	Alerta
100%	100%	100%	VERDE



Resultados Específicos

Perspectiva Financiera

Índice de participación de las dependencias



Índice de gestión de las dependencias

