

## Comunicado de prensa

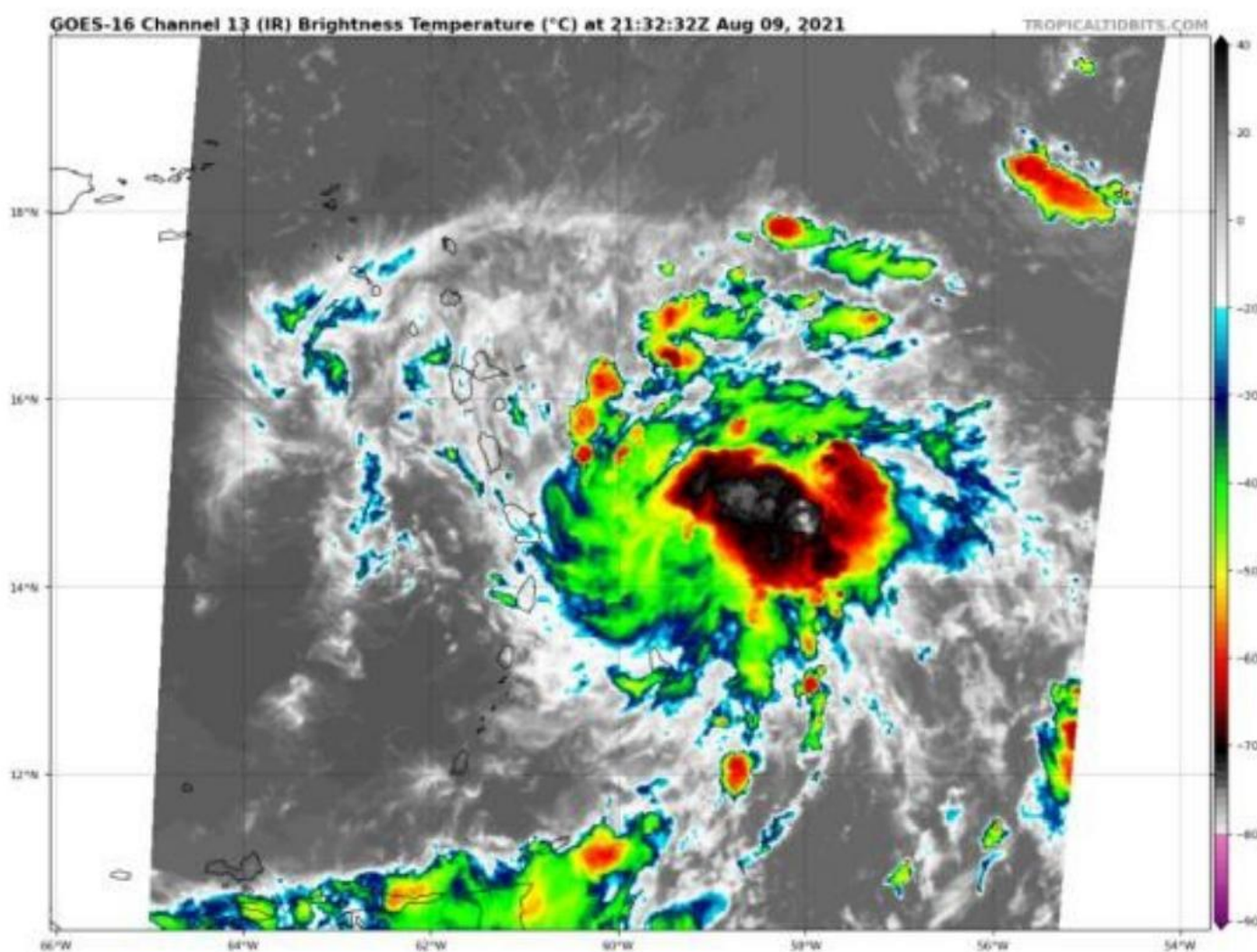


Figura 1. Imagen Satelital GOES-16.Canal 13..  
Agosto 9 de 2021, 22:00 UTC 17:00 HLC  
Fuente: Tropical Tidbits/NOAA

Reproducir Detener

La Dirección General Marítima (Dimar), a través de su Servicio Meteorológico Marino Nacional del Centro de Investigaciones Oceanográficas e Hidrográficas del Caribe (CIOH), informa las condiciones meteomarinas actuales:

- De acuerdo con el más reciente informe del Centro Nacional de Huracanes (NHC, por sus siglas en inglés), sobre el Atlántico se evidencia el potencial ciclónico N. 6, con un 90 % de probabilidad de alcanzar la categoría de tormenta tropical dentro de las próximas 12 a 24 horas.
- Este sistema se ubica actualmente al noreste del mar Caribe, con vientos sostenidos de 30 nudos, es decir, (56 km/h), moviéndose al oeste-noroeste con una velocidad aproximada de 15 nudos, equivalente a 28 km/h.
- Asimismo, los diferentes modelos internacionales, advierten una posible trayectoria al sureste de las Antillas Mayores, especialmente en dirección hacia las islas de Puerto Rico y República Dominicana.
- Actualmente, dicho sistema no tiene influencia sobre las condiciones de tiempo y de mar de la cuenca en Colombia, sin embargo, y de acuerdo a su trayectoria se espera influya de forma indirecta, en la reactivación progresiva de las precipitaciones en la región Caribe colombiana durante los siguientes días.
- De igual forma se esperan alteraciones en el campo de dirección de la ola en el mar Caribe Oriental, señal que se trasladará de forma gradual a la cuenca Colombia.
- La Autoridad Marítima Nacional continuará efectuando el monitoreo constante de las condiciones océano atmosféricas del mar Caribe, con el fin de informar oportunamente a la comunidad marítima.

- 
- Ante la permanencia de estos sistemas, se recomienda extremar las medidas de seguridad en el desarrollo de las actividades marítimas. Se advierte que las posibles restricciones en la navegabilidad están a cargo de las capitanías de puerto de cada regional Caribe.