

Nuevas mejoras para la navegación en el canal de acceso al Puerto de Barranquilla: Dimar



18/06/2020 - 06:07 pm

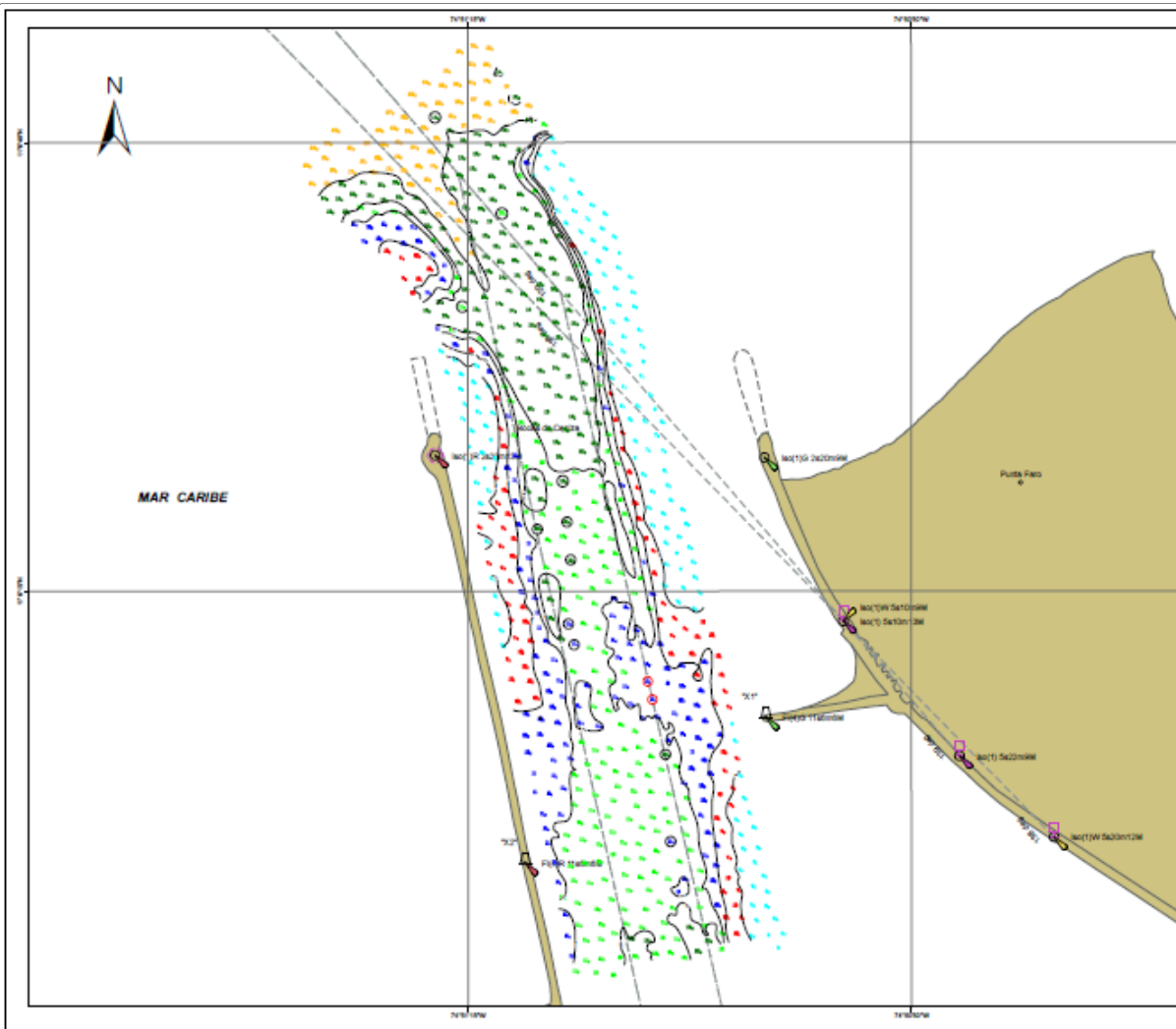
Reproducir Detener

La Dirección General Marítima a través de la Capitanía de Puerto de Barranquilla informa que de acuerdo al seguimiento continuo y permanente que se realiza en el canal de acceso (batimetrías diarias), a los análisis técnicos, las condiciones océano-atmosféricas en época húmeda y a los trabajos de dragados por parte de Cormagdalena a través de Findeter en algunos sectores del canal de acceso; se procede a determinar los siguientes calados máximos de ingreso y salida de los buques en pro de garantizar la seguridad marítima, fluvial y portuaria del Puerto de Barranquilla, los cuales estarán vigentes a partir de hoy y mientras las condiciones (avance trabajos de dragado, variaciones climatológicas y batimétricas) evolucionen o cambien así:

BUQUES ESLORA (metros)	CALADO HASTA (metros)	CONDICION OPERACION	OBSERVA
HASTA 200	9.8	LUZ DIA	30 CEN
HASTA 200	9.3	SIN RESTRICCION	30 CEN

La Autoridad Marítima continuará monitoreando su evolución con personal profesional especializado, pilotos prácticos y con la información hidrográfica disponible; de igual forma, este calado para los buques estará vigente hasta una próxima actualización y corresponde a la evaluación de las condiciones del día de análisis, por lo anterior, pueden surgir modificaciones de fuerza mayor. Se recomienda al gremio marítimo tomar las medidas pertinentes de seguridad y estar atentos a los mensajes emitidos por la Capitanía de Puerto de Barranquilla a través de los diferentes comunicados.

Dimar trabaja con las autoridades competentes y los diferentes actores del gremio marítimo y portuario, con el fin de mantener los mejores indicadores de seguridad integral marítima y fluvial del país.



REPÚBLICA DE COLOMBIA
 MINISTERIO DE DEFENSA NACIONAL
RÍO MAGDALENA
 DEPARTAMENTO DE MAGDALENA

INSTITUCIÓN: COMANDO EN JEFE FUERZA ARMADA NACIONAL
 SECCIÓN: COMANDO EN JEFE FUERZA ARMADA NACIONAL
 DEPARTAMENTO: COMANDO EN JEFE FUERZA ARMADA NACIONAL
 SECCIÓN: COMANDO EN JEFE FUERZA ARMADA NACIONAL
 DEPARTAMENTO: COMANDO EN JEFE FUERZA ARMADA NACIONAL
 SECCIÓN: COMANDO EN JEFE FUERZA ARMADA NACIONAL

TÍTULO: ESTUDIO DE PROFUNDIDADES DEL RÍO MAGDALENA
 SECCIÓN: ESTUDIO DE PROFUNDIDADES DEL RÍO MAGDALENA
 DEPARTAMENTO: ESTUDIO DE PROFUNDIDADES DEL RÍO MAGDALENA
 SECCIÓN: ESTUDIO DE PROFUNDIDADES DEL RÍO MAGDALENA

FECHA: 2014-10-15
 ESCALA: 1:50,000
 PROYECTO: ESTUDIO DE PROFUNDIDADES DEL RÍO MAGDALENA
 SECCIÓN: ESTUDIO DE PROFUNDIDADES DEL RÍO MAGDALENA

ESTADÍSTICAS:
 EXTENSIÓN: 10.000.000 m²
 VOLUMEN: 1.000.000 m³
 PESO: 1.000.000 kg
 VALOR: 1.000.000.000.000 \$

DESCRIPCIÓN:
 ESTUDIO DE PROFUNDIDADES DEL RÍO MAGDALENA
 SECCIÓN: ESTUDIO DE PROFUNDIDADES DEL RÍO MAGDALENA
 DEPARTAMENTO: ESTUDIO DE PROFUNDIDADES DEL RÍO MAGDALENA
 SECCIÓN: ESTUDIO DE PROFUNDIDADES DEL RÍO MAGDALENA

LEGENDA:
 Profundidad (m)
 0-2: Rojo
 2-4: Verde
 4-6: Azul
 6-8: Naranja
 8-10: Amarillo
 10-12: Gris
 12-14: Negro
 14-16: Blanco
 16-18: Verde
 18-20: Azul
 20-22: Naranja
 22-24: Amarillo
 24-26: Gris
 26-28: Negro
 28-30: Blanco
 30-32: Verde
 32-34: Azul
 34-36: Naranja
 36-38: Amarillo
 38-40: Gris
 40-42: Negro
 42-44: Blanco
 44-46: Verde
 46-48: Azul
 48-50: Naranja
 50-52: Amarillo
 52-54: Gris
 54-56: Negro
 56-58: Blanco
 58-60: Verde
 60-62: Azul
 62-64: Naranja
 64-66: Amarillo
 66-68: Gris
 68-70: Negro
 70-72: Blanco
 72-74: Verde
 74-76: Azul
 76-78: Naranja
 78-80: Amarillo
 80-82: Gris
 82-84: Negro
 84-86: Blanco
 86-88: Verde
 88-90: Azul
 90-92: Naranja
 92-94: Amarillo
 94-96: Gris
 96-98: Negro
 98-100: Blanco

ESTADÍSTICAS:
 Profundidad (m)
 0-2: 10.000
 2-4: 20.000
 4-6: 30.000
 6-8: 40.000
 8-10: 50.000
 10-12: 60.000
 12-14: 70.000
 14-16: 80.000
 16-18: 90.000
 18-20: 100.000
 20-22: 110.000
 22-24: 120.000
 24-26: 130.000
 26-28: 140.000
 28-30: 150.000
 30-32: 160.000
 32-34: 170.000
 34-36: 180.000
 36-38: 190.000
 38-40: 200.000
 40-42: 210.000
 42-44: 220.000
 44-46: 230.000
 46-48: 240.000
 48-50: 250.000
 50-52: 260.000
 52-54: 270.000
 54-56: 280.000
 56-58: 290.000
 58-60: 300.000
 60-62: 310.000
 62-64: 320.000
 64-66: 330.000
 66-68: 340.000
 68-70: 350.000
 70-72: 360.000
 72-74: 370.000
 74-76: 380.000
 76-78: 390.000
 78-80: 400.000
 80-82: 410.000
 82-84: 420.000
 84-86: 430.000
 86-88: 440.000
 88-90: 450.000
 90-92: 460.000
 92-94: 470.000
 94-96: 480.000
 96-98: 490.000
 98-100: 500.000

ESTADÍSTICAS:
 Profundidad (m)
 0-2: 10.000
 2-4: 20.000
 4-6: 30.000
 6-8: 40.000
 8-10: 50.000
 10-12: 60.000
 12-14: 70.000
 14-16: 80.000
 16-18: 90.000
 18-20: 100.000
 20-22: 110.000
 22-24: 120.000
 24-26: 130.000
 26-28: 140.000
 28-30: 150.000
 30-32: 160.000
 32-34: 170.000
 34-36: 180.000
 36-38: 190.000
 38-40: 200.000
 40-42: 210.000
 42-44: 220.000
 44-46: 230.000
 46-48: 240.000
 48-50: 250.000
 50-52: 260.000
 52-54: 270.000
 54-56: 280.000
 56-58: 290.000
 58-60: 300.000
 60-62: 310.000
 62-64: 320.000
 64-66: 330.000
 66-68: 340.000
 68-70: 350.000
 70-72: 360.000
 72-74: 370.000
 74-76: 380.000
 76-78: 390.000
 78-80: 400.000
 80-82: 410.000
 82-84: 420.000
 84-86: 430.000
 86-88: 440.000
 88-90: 450.000
 90-92: 460.000
 92-94: 470.000
 94-96: 480.000
 96-98: 490.000
 98-100: 500.000

ESTADÍSTICAS:
 Profundidad (m)
 0-2: 10.000
 2-4: 20.000
 4-6: 30.000
 6-8: 40.000
 8-10: 50.000
 10-12: 60.000
 12-14: 70.000
 14-16: 80.000
 16-18: 90.000
 18-20: 100.000
 20-22: 110.000
 22-24: 120.000
 24-26: 130.000
 26-28: 140.000
 28-30: 150.000
 30-32: 160.000
 32-34: 170.000
 34-36: 180.000
 36-38: 190.000
 38-40: 200.000
 40-42: 210.000
 42-44: 220.000
 44-46: 230.000
 46-48: 240.000
 48-50: 250.000
 50-52: 260.000
 52-54: 270.000
 54-56: 280.000
 56-58: 290.000
 58-60: 300.000
 60-62: 310.000
 62-64: 320.000
 64-66: 330.000
 66-68: 340.000
 68-70: 350.000
 70-72: 360.000
 72-74: 370.000
 74-76: 380.000
 76-78: 390.000
 78-80: 400.000
 80-82: 410.000
 82-84: 420.000
 84-86: 430.000
 86-88: 440.000
 88-90: 450.000
 90-92: 460.000
 92-94: 470.000
 94-96: 480.000
 96-98: 490.000
 98-100: 500.000

